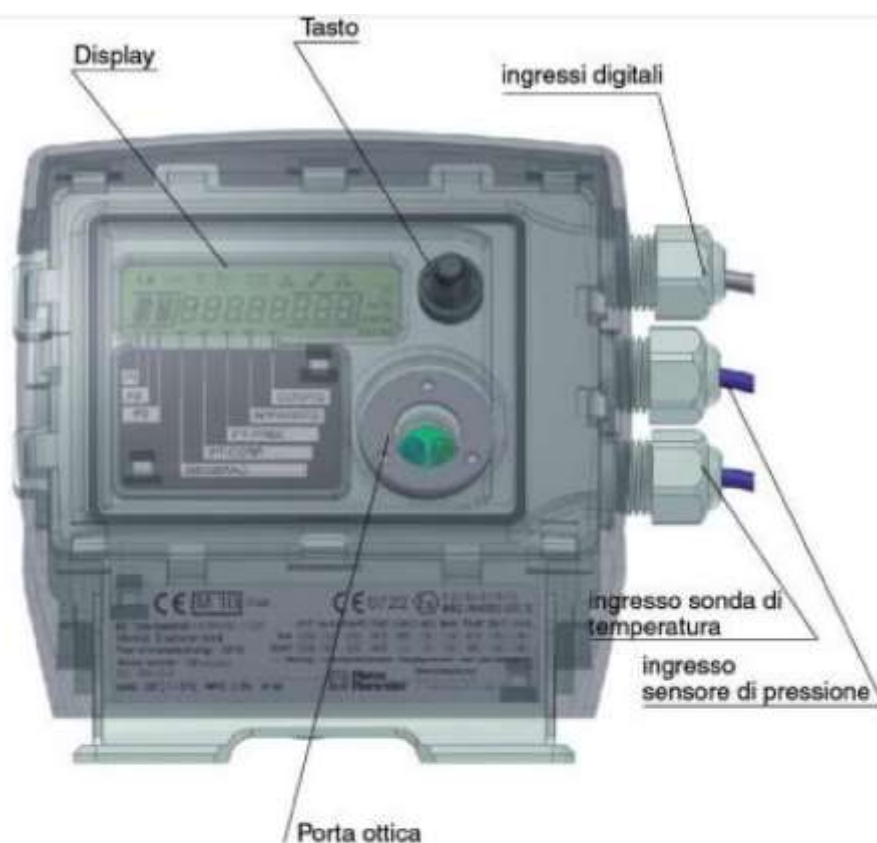


MANUALE CONTATORE GAS

Mod. Mini Explorer



L'apparato è composto da un contenitore plastico che contiene all'interno

- la scheda di controllo e misura
- la scheda modem
- blocco supporto batterie e batterie

Sul fronte sono presenti

- un display a segmenti ed icone
- una tasto operatore
- interfaccia di comunicazione ottica

All'apparato sono fissati in modo non rimovibile tre cavi (lungi 1,5 m) di connessione a

- sensore di pressione
- sonda di temperatura
- cavo di conteggio ed ingresso digitale

Sul retro sono disponibili

- passacavo per il collegamento ai morsetti delle uscite digitali
- passacavo per la connessione di eventuale antenna esterna.

MANUALE CONTATORE GAS

Interfaccia utente

L'interfaccia utente è costituita da un tasto operatore, un pulsante e due dip-switch interni e un display. I paragrafi seguenti descrivono i modi di interazione con l'operatore e di navigazione attraverso le pagine dell'interfaccia utente.

Tastiera

L'interazione avviene attraverso un solo tasto presente sul frontale dell'apparato, che, in funzione della durata della pressione e della pagina correntemente visualizzata, può assumere significati differenti (vedere sezioni successive).

Display

Il display è di tipo LCD bianco e nero costituito da 1 riga composta da 2 caratteri a bandiera inglese, da 13 e 12 segmenti rispettivamente, e da 8 caratteri a 7 segmenti. Sono inoltre presenti una serie di icone e simboli, il cui significato viene illustrato di seguito. Il contrasto del display è regolato automaticamente al variare della temperatura.



Il significato degli elementi grafici presenti è mostrato nella seguente tabella:

	Campo Esplicativo	2 caratteri a bandiera inglese (il primo a 13 segmenti, il secondo 12 segmenti) e 5 evidenziatori
	Campo Numerico	8 cifre a 7 segmenti
	Campo Flag	5 indicatori a freccia
	Campo di Fascia	3 indicatori a freccia
	Punti decimali	3 punti in corrispondenza delle cifre meno significative (a destra), 1 punto in corrispondenza della quinta cifra
	Evidenziatori delle cifre decimali	3 linee in corrispondenza delle cifre meno significative
	Campo Icone	Vedi tabella icone
	Campo Unità di misura	Vedi tabella Unità di misura e altri simboli

Per consentire una lunga durata della batteria, il display è mantenuto normalmente SPENTO. Per utilizzarlo è sufficiente premere il tasto operatore.

MANUALE CONTATORE GAS

Funzionalità di test del display

Sulla pagina principale, a seguito della pressione lunga del tasto, viene visualizzata una sequenza di test per verificare la presenza di segmenti o icone difettosi.

La sequenza di test accende in sequenza tutti i segmenti del display e successivamente li spegne nello stesso ordine.

Il test può essere interrotto premendo il tasto utente.

Campo esplicativo








E' costituito da 2 caratteri alfanumerici (a bandiera inglese, il primo a 13 segmenti, il secondo a 12 segmenti). Il suo contenuto varia a seconda della pagina visualizzata e, nel caso di pagine dati, indica sinteticamente il significato del campo numerico; nel caso di pagine relative ai capitoli riporta una abbreviazione del campo numerico.

Campo dati

E' costituito da 8 cifre a 7 segmenti. Nel caso di pagine riguardanti capitoli riporta il titolo del capitolo stesso, mentre nelle pagine dati riporta il valore del dato corrispondente.

Icone e simboli

Le tabelle seguenti descrivono il significato delle icone e dei simboli presenti sul display.

Icona	Descrizione	Accesa	Lampeggiante
	Batteria scarica Stato Power Fail	Batteria scarica da sostituire (carica residua $\leq 10\%$)	Batteria da sostituire quanto prima (carica residua $\leq 15\%$) Stato di Power Fail (resto del display spento)
	Comunicazione	copertura radio sufficiente	Installazione: ricerca della copertura radio Normale: finestra di comunicazione attiva
	Valvola intercettazione	non utilizzata dalla presente applicazione	
	Pagamento richiesto	non utilizzata dalla presente applicazione	
	Messaggio		Messaggio per l'utente
	Diagnostica		In presenza di segnalazioni diagnostiche
	Manutenzione		Apparato in stato di manutenzione
CFG	Configurazione		Configurazione (locale o remota) in corso

MANUALE CONTATORE GAS

Unità di misura e altri simboli

icona		Significato	Note
bar		Quando si visualizza una pressione	
°C		Quando si visualizza una temperatura	
m ³		Quando si visualizza un volume	
/h		Quando si visualizza una portata (insieme a m ³)	
MJ		Quando si visualizza una energia	
/m ³		Quando si visualizza un PCS (insieme a MJ)	
€		Non utilizzato dall'applicazione	
%		Quando si visualizza una percentuale	
▼ ▼ ▼	1, 2, 3 (campo di fascia)	Accesi in alternativa, indicano la fascia tariffaria cui il dato si riferisce, ove applicabile	Le icone sono poste sotto al campo esplicativo
▼ ▼ ▼ ▼ ▼	1..5 (campo flag)	Accesi in alternativa, indicano il numero del capitolo superiore	Le icone sono poste sotto al campo numerico
▯▯▯▯▯	1. 2. 3. 5 (punti decimali)	Accesi in alternativa, indicano la posizione del punto decimali relativo al campo numerico	Tra una cifra e l'altra del campo numerico ciascuno nella propria posizione decimale

Premendo il pulsante nero in ordine si vedrà:

	Cosa vedi	Cosa significa
1.	VB VOLUME BASE	Volume alle condizioni base (calcolato ai valori P e T misurati e fatturati)
2.	VM VOLUME MISURATO	Volume misurato al contatore
3.	VE VOLUME ERRATO	Volume misurato in condizioni di errore
4.	AL EI	Se non vi sono allarmi va presentata un'unica pagina con "_____"
5.	P.	Pressione assoluta misurata
7.	T.	Temperatura misurata
8.	C	Fattore di conversione
9.	ZB	Compressibilità gas alle condizioni di base
10.	Z	Compressibilità gas alle condizioni di funzionamento
11.	ISO 122 13.3	Formula utilizzata
12.	Pb.	Pressione di riferimento in bar
13.	Tb.	Temperatura di riferimento in c°
14.	Th	Temperatura di combustione
15.	CO2%	Percentuale di concentrazione co2
16.	H2%	Percentuale di concentrazione H2
17.	d	Densità relativa
18.	Hv	Potere calorifico superiore
19.	Pl.	Peso impulso.
20.	Ev	Eventi in coda N = n.ro eventi presenti
21.	E	Totalizzatore di energia (umd = MJ)
22.	Generali	Capitolo parametri generali
23.	PT_corr	Capitolo dei dati relativi al periodo di fatturazione corrente
24.	PT_prec	Capitolo dei dati relativi al periodo di fatturazione precedente
25.	APPARATO	Capitolo dati apparato
26.	CONFIG.	Capitolo riservato ai dati di configurazione dell'apparato

MANUALE CONTATORE GAS

Manutenzione Gruppo di Misura

Il Gruppo di misura può essere maneggiato solamente dal personale autorizzato di RetiPiù. Non effettuare in nessun caso manomissioni o interventi sul Gruppo di Misura: potrebbe comprometterne la sicurezza e funzionalità. **In caso di guasto o perdita di gas, contattare il numero verde di pronto intervento 800 552277.**